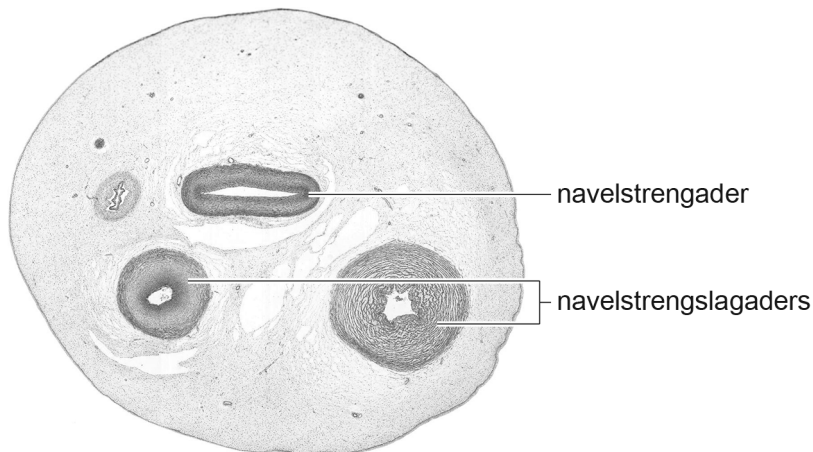


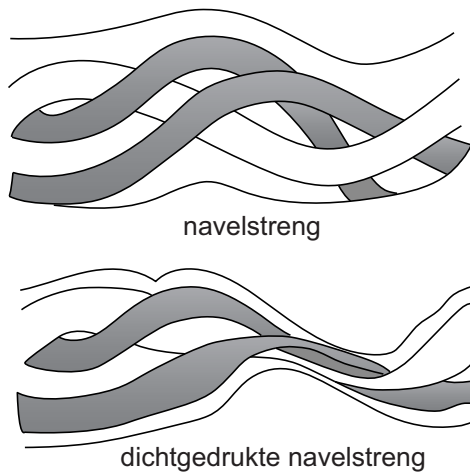
## De navelstreng

1p 29 In de afbeelding zie je een dwarsdoorsnede van een navelstreng.



→ Behoren alle cellen van de navelstreng tot één weefsel? Leg je antwoord uit.

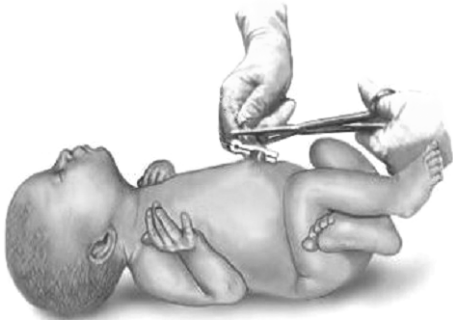
Soms wordt de navelstreng dichtgedrukt, waardoor het bloed niet goed kan doorstromen (zie de afbeelding hieronder).



1p 30 Als gevolg van het dichtdrukken van de navelstreng, veranderen bij de ongeboren baby de gehalten aan zuurstof en koolstofdioxide in het bloed. Op de **uitwerkbijlage** staat een tabel.

→ Kruis in deze tabel aan hoe bij de ongeboren baby het gehalte aan zuurstof en het gehalte aan koolstofdioxide in het bloed veranderen, direct na het dichtdrukken van de navelstreng.

Na de geboorte wordt de navelstreng doorgeknipt.



Artsen vermoeden dat het direct na de geboorte doorknippen van de navelstreng kan leiden tot ijzertekort bij de baby. In zo'n geval moet de baby extra ijzerzouten krijgen. Ze vermoeden dat het ijzertekort minder groot zal zijn als de navelstreng later wordt doorgeknipt.

- 2p 31 De artsen doen een onderzoek om na te gaan of hun vermoeden juist is.  
→ Schrijf een werkplan voor zo'n onderzoek.

## uitwerkbijlage

30

	neemt af	neemt toe
Het gehalte aan zuurstof in het bloed		
Het gehalte aan koolstofdioxide in het bloed		

---

### Bronvermelding

Een opsomming van de in dit examen gebruikte bronnen, zoals teksten en afbeeldingen, is te vinden in het bij dit examen behorende correctievoorschrift, dat na afloop van het examen wordt gepubliceerd.